



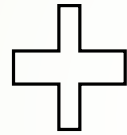
La spécialité « Sciences Économiques et Sociales »

Lycée Notre-Dame Pamiers

La nouvelle voie générale au lycée

Tronc commun :

- Français (1^{re}) : 4h
- Philosophie (T^{ale}) : 4h
- Histoire-géographie: 3h
- Enseignement scientifique : 2h
- LVA et LVB : 4h
- EMC : 0h30
- EPS : 2h



Les spécialités au lycée Notre-Dame (3 en première, 2 en terminale) :

- Histoire-géographie, géopolitique et sciences politiques (HGGSP)
- Humanités, littérature et philosophie (HLP)
- Langues, littératures et culture étrangères (LLCE) : Anglais
- Mathématiques
- Sciences de la vie et de la terre (SVT)
- **Sciences économiques et sociales (SES)**
- Physique chimie (PC)

- Enseignements de spécialité : **4h par semaine en première et 6h en terminale**

I. Les sciences économiques et sociales : pourquoi et pour qui ?

A. Pourquoi faire des SES ?

Les SES reposent sur 3 disciplines :

- L'économie
- La sociologie
- La science politique

Elles permettent :

- De maîtriser les savoirs fondamentaux de l'économie, de la sociologie et de la science politique
- D'acquérir une solide culture générale
- De comprendre l'actualité
- De se construire son propre point de vue
- De participer aux grands débats publics

B. Des SES : pour quels élèves ?

- Pour les élèves curieux du fonctionnement de l'économie, de la société et du monde politique
- Pour les élèves qui souhaitent avoir une formation pluridisciplinaire permettant de mieux comprendre le monde actuel.
- Pour développer des compétences variées : analyse de documents, l'argumentation, la rédaction, esprit de synthèse, etc.

Il faut donc :

- Savoir rédiger
- Être à l'aise avec les mathématiques de base
- Savoir rechercher des informations
- S'interroger et savoir réfléchir

II. Le programme : qu'allons-nous étudier en première et en terminale ?

En classe de **première** vous saurez tout sur les thèmes suivants :

SCIENCE ECONOMIQUE

Economie de marché
Monnaie et finance

SOCIOLOGIE

Socialisation
Liens sociaux
Déviance

SCIENCE POLITIQUE

Opinion publique
Vote et abstention

REGARDS CROISES

Protection sociale
Organisation des entreprises



➤ **Économie :**

- Le marché : la concurrence, les monopoles, la formation des prix...
- Le financement de l'Etat, des entreprises et des ménages
- La monnaie, la création monétaire, le rôle des banques, le rôle de la banque centrale...

➤ **Sociologie :**

- La socialisation : l'influence de la famille, des amis, des collègues sur les individus...
- Les liens sociaux : l'individualisme, la solidarité, le lien social à l'heure des réseaux sociaux...
- La déviance : les normes dans une société, la délinquance, le travail de la police...



► **Sciences politiques**

- L'opinion publique : les sondages, la démocratie, les élections
- Le vote : la mesure du vote, les différentes formes du vote, les déterminants, l'offre électorale...

► **Regards croisés**

- La protection sociale : la logique d'assurance et d'assistance, les raisons de sa mise en place...
- La gouvernance d'entreprise : les entrepreneurs, les différentes entreprises, les relations sociales dans l'entreprise...

En classe de **terminale** vous saurez tout sur les thèmes suivants :

SCIENCE ECONOMIQUE

Croissance
Mondialisation
Chômage
Finance internationale
Politiques économiques
européennes

SCIENCE POLITIQUE

Engagement politique et
conflits sociaux

REGARDS CROISES

Inégalités et justice sociale
Protection de
l'environnement

SOCIOLOGIE

Classes sociales
Égalité des chances à
l'école
Mobilité sociale
Emploi et organisation du
travail



➤ **Économie :**

- La croissance : ses sources et ses effets
- La mondialisation : le commerce international, les FMN
- Le chômage : ses mesures, ses causes, ses remèdes
- La finance : les crises financières, la régulation financière
- Les politiques économiques européennes

➤ **Sociologie :**

- La structure sociale : les théories et les classes sociales
- L'école : ses missions, ses échecs
- La mobilité sociale : ses formes et ses explications
- Le travail et l'emploi : les mutations, l'organisation, les qualifications, le numérique



- **Sciences politiques**

- L'engagement politique : le vote, le militantisme, les manifestations

- **Regards croisés**

- Inégalités et justice sociale : inégalités économiques / sociales et leur mesure, société justice et action des pouvoirs publics
- Action publique et environnement : les acteurs (ONG), à quelle échelle ? quelles interventions ?



III. La poursuite d'études post-bac : que faire après le bac avec la spécialité SES ?

A. Les débouchés

Les SES offrent de nombreux débouchés vers l'économie, le commerce, la gestion, la communication, le sanitaire et social, l'enseignement, le journalisme...

- A l'université : économie-gestion, droit, AES, sciences humaines (sociologie, psychologie, géographie, démographie...), STAPS, MIASH, etc.
- En classes préparatoires aux grandes écoles (CPGE) littéraires (AL, BL), économiques (EG, D2) ou juridiques (D1)
- En Institut d'Etudes Politiques (IEP ou Sciences Po)
- En école de commerce et de marketing post-bac (bachelor)
- En Ecoles Spécialisées : journalisme, infirmier (IFSI), comptabilité, secteur social, etc.
- En DUT : gestion (GEA, GACO), commerce (TC), carrières sociales, information et communication, etc.
- En BTS : commerce (CI, MUC), compta-gestion, notariat, banques, profession immobilière, etc.



► **Université - licence et master :**

- Sciences humaines et sociales (sociologie, histoire, géographie, histoire de l'art, psychologie, science de l'éducation)
- Langues
- Sciences économiques
- Administration et de gestion
- Droit

► **Classes préparatoires aux grandes écoles (CPGE)**

- CPGE Économique générale (EG)
- CPGE Lettres (AL)
- CPGE Lettres et sciences sociales (BL)
- CPGE Droit (D1) et de Gestion (D2)



➤ **Diplômes universitaire de technologie (DUT)**

- Carrières sociales
- Carrières juridiques
- Gestion des entreprises et des administrations
- Gestion logistique et transport
- Services et réseaux de communication
- Techniques de commercialisation
- Information et communication (journalisme, pub, métiers du livre...)
- Communication, marketing, comptabilité, bureautique, commerce International...

➤ **Ecoles spécialisées**

- Institut d'études politiques (Science Po.)
- Écoles de formation des éducateurs, assistants sociaux, d'infirmières...
- Écoles de commerce

➤ **Autres formations possibles**

- Brevet de technicien supérieur (BTS)



B. Des combinaisons variées avec les autres spécialités

Etudes supérieures envisagées

ECOLES

- IEP
- Ecoles de journalisme
- Formations du social

LICENCES

- Droit Sciences Po
- Sociologie
- Sciences de l'Homme
- Sciences Sociales
- Histoire
- Géographie – aménagement du territoire
- Sciences de l'éducation
- Communication

CPGE

- D1

DUT

- Carrières sociales
- Info-com -journalisme

CPGE

- B/L (LSS)
- ECE
- D2
- DCG
- D1

LICENCES

- Economie – gestion
- MSH / AES
- TQM
- Psychologie
- MIASH
- DCG
- Administration publique
- Droit
- LEA

DUT

- GEA
- GACO
- Techniques de commercialisation
- Carrières sociales

2 spécialités de Terminale

3 spécialités de 1ère

SES
+
MATHS
+
HISTOIRE GÉO
GÉOPOLITIQUE
SCIENCES PO

SES
+
Maths

Maths
+
HG
Géopolitique
Sciences Po

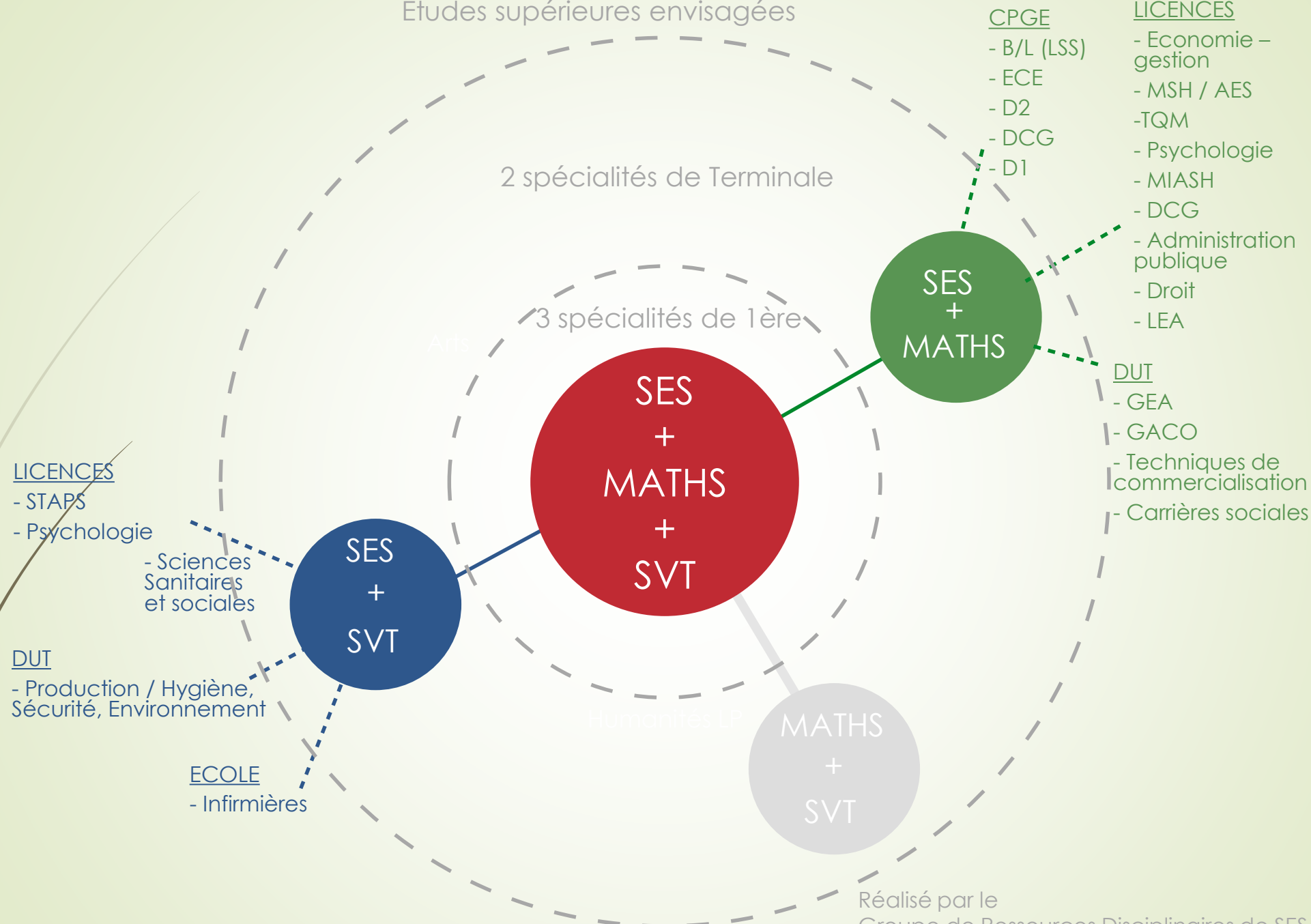
Humanités LP

SVT

Arts

Réalisé par le
Groupe de Ressources Disciplinaires de SES
de l'Académie de Lyon

Etudes supérieures envisagées



Réalisé par le
Groupe de Ressources Disciplinaires de SES
de l'Académie de Lyon

Etudes supérieures envisagées

LICENCES

- LEA
- Communication
- LLCR
- Sciences sociales
- Sciences de l'Homme
- Géographie – Aménagement du territoire

ECOLES

- Formations du social

DUT

- Information communication
- Carrières sociales

CPGE

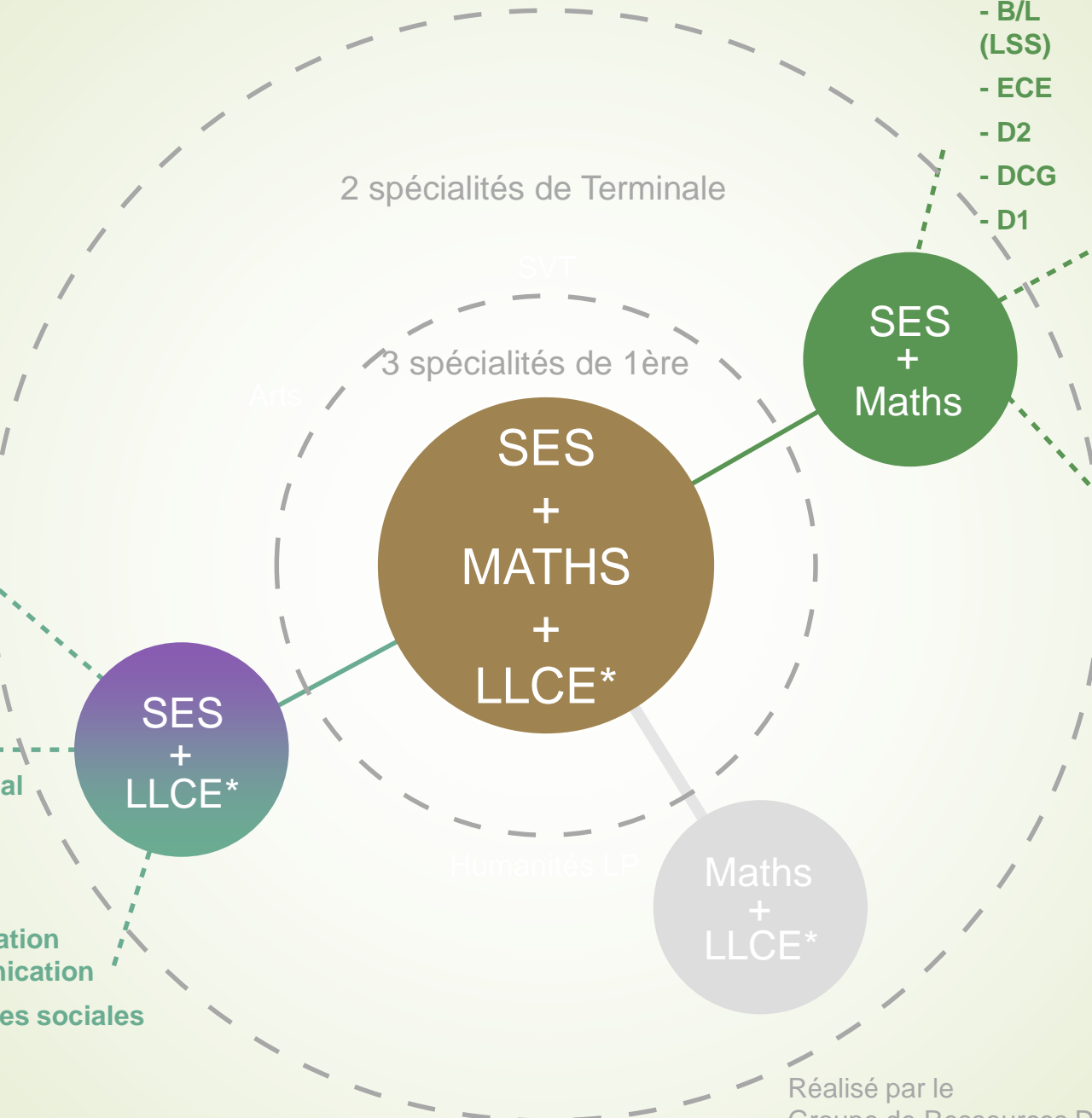
- B/L (LSS)
- ECE
- D2
- DCG
- D1

LICENCES

- Economie – gestion
- MSH / AES
- TQM
- Psychologie
- MIASH
- DCG
- Administration publique
- Droit
- LEA

DUT

- GEA
- GACO
- Techniques de commercialisation
- Carrières sociales



2 spécialités de Terminale

3 spécialités de 1ère

SES
+
MATHS
+
LLCE*

SES
+
Maths

SES
+
LLCE*

Maths
+
LLCE*

*LLCE = Langues Littératures et Cultures Etrangères

Etudes supérieures envisagées

CPGE

- B/L (LSS)
- ECE
- D2
- DCG
- D1

LICENCES

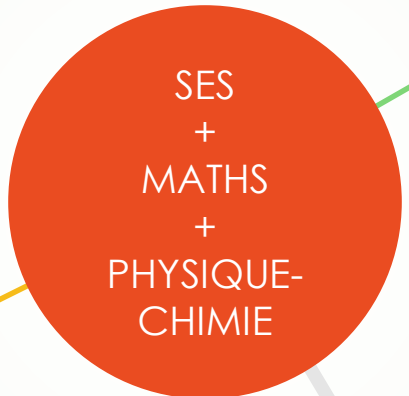
- Economie – gestion
- MSH / AES
- TQM
- Psychologie
- MIAASH
- DCG
- Administration publique
- Droit
- LEA

2 spécialités de Terminale

SVT

3 spécialités de 1ère

Arts



Humanités LP

LICENCES

- MIAASH
- STAPS
- Psychologie
- L. AS
- PASS
- TQM
- MSH

DUT

- GCCD
- GEII
- GEM
- PEC
- QLIO
- RT
- SGM
- Carrières sociales

CPGE

- Ecole de commerce

DUT

- STID
- GLT
- GEA
- GACO
- Carrières sociales
- Techniques de commercialisation

Réalisé par le
Groupe de Ressources Disciplinares de SES
de l'Académie de Lyon

Etudes supérieures envisagées

- LICENCES
- Sociologie
 - Sciences de l'éducation
 - Sciences de l'Homme
 - Droit
 - Sciences Po
 - Philosophie

- DUT
- Carrières sociales

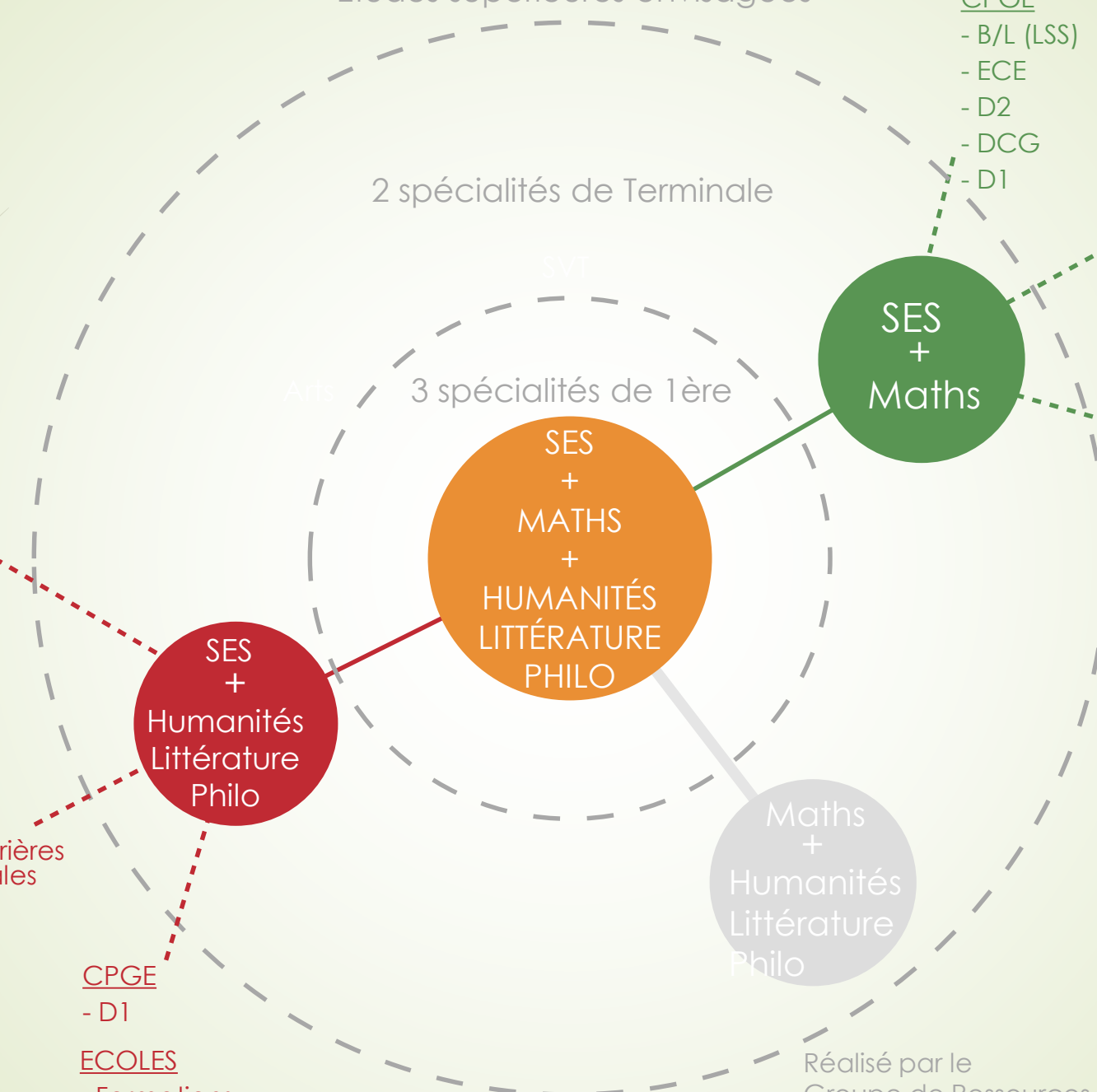
- CPGE
- D1

- ECOLES
- Formations du social

- CPGE
- B/L (LSS)
 - ECE
 - D2
 - DCG
 - D1

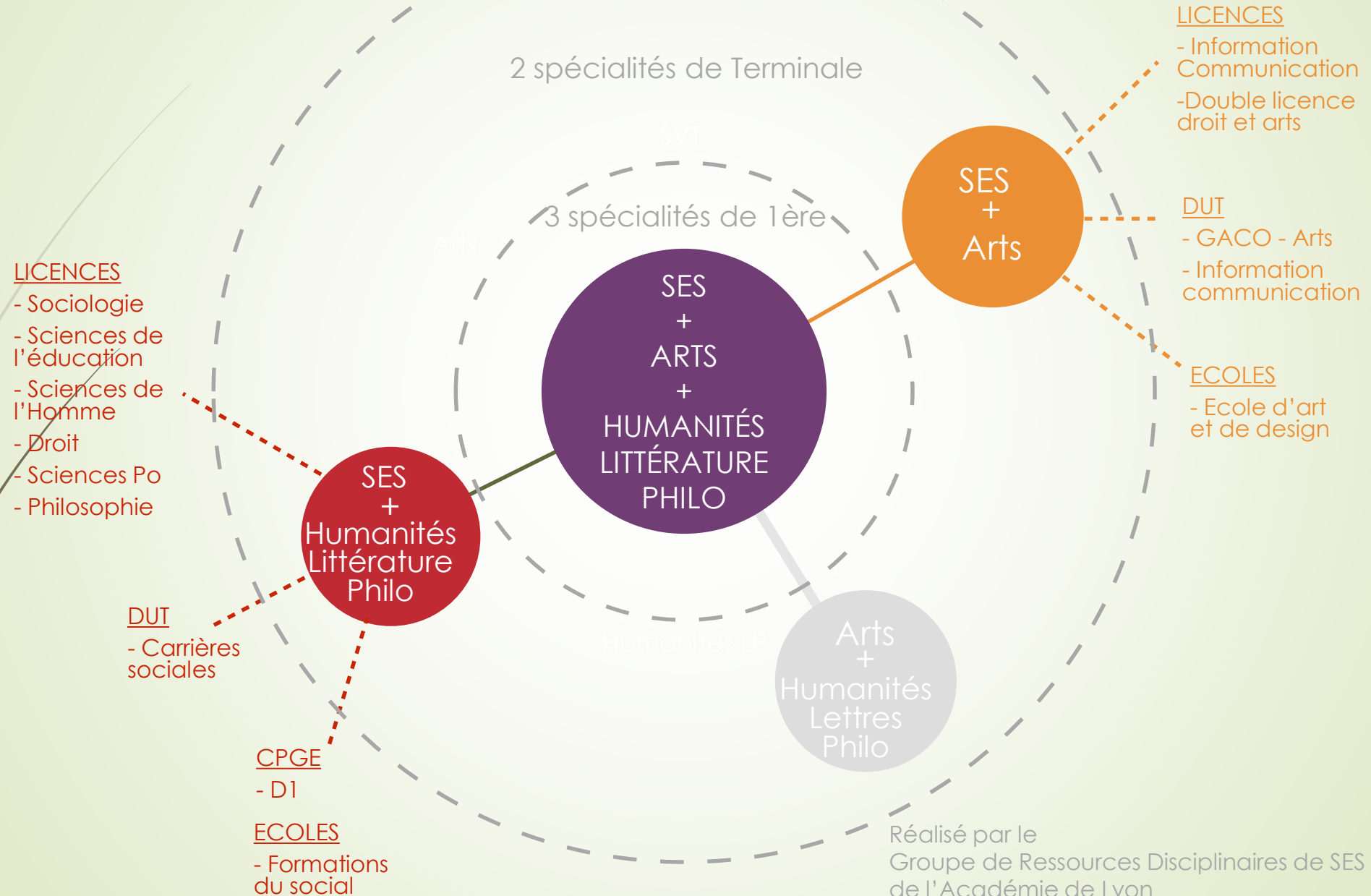
- LICENCES
- Economie - gestion
 - MSH / AES
 - TQM
 - Psychologie
 - MIAASH
 - DCG
 - Administration publique
 - Droit
 - LEA

- DUT
- GEA
 - GACO
 - Techniques de commercialisation
 - Carrières sociales



Réalisé par le
Groupe de Ressources Disciplinaires de SES
de l'Académie de Lyon

Etudes supérieures envisagées



Réalisé par le
Groupe de Ressources Disciplinaires de SES
de l'Académie de Lyon

Etudes supérieures envisagées

CPGE

- D1

ECOLES

- Formations du social

DUT

- Carrières sociales

LICENCES

- Sociologie
- Sciences de l'éducation
- Sciences de l'Homme
- Droit
- Sciences Po
- Philosophie

2 spécialités de Terminale

SVT

3 spécialités de 1ère

Arts

SES +
Humanités
Littérature
Philo

SES +
HG
Géopolitique
Sciences Po
+
Humanités
Littérature
Philo

SES +
HG
Géopolitique
Sciences Po

Humanités
Lettres
Philo
+
HG
Géopolitique
Sciences Po

Humanités LP

ECOLES

- IEP
- Ecoles de journalisme
- Formations du social

LICENCES

- Droit Sciences Po
- Sociologie
- Sciences de l'Homme
- Sciences Sociales
- Histoire
- Géographie – aménagement du territoire
- Sciences de l'éducation
- Communication

CPGE

- D1

DUT

- Carrières sociales
- Info-com -journalisme

Réalisé par le
Groupe de Ressources Disciplinaires de SES
de l'Académie de Lyon